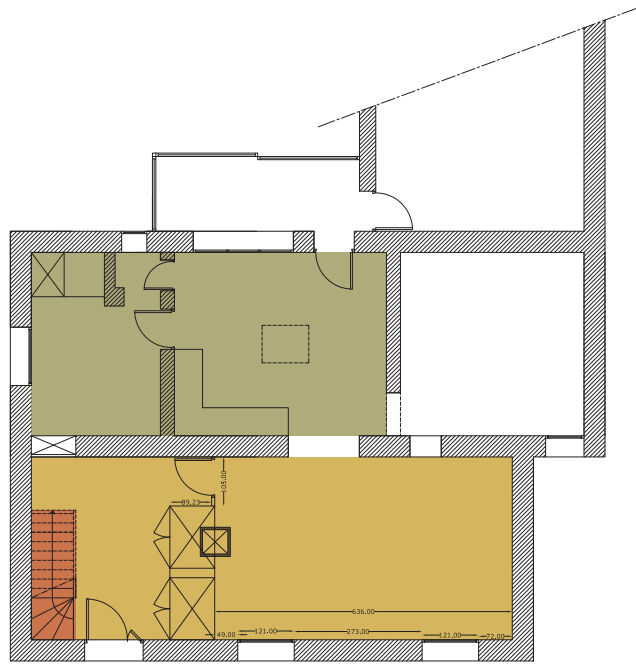


# RÉHABILITATION D'UN LOGEMENT INDIVIDUEL

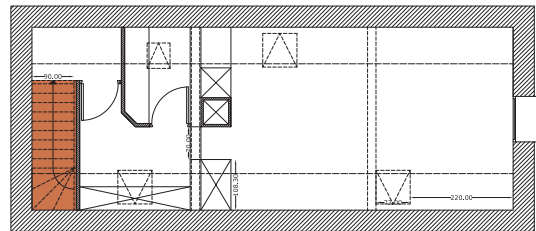
Cette maison, construite autour d'un ancien corps de ferme, ne correspondait pas aux goûts et au mode de vie des nouveaux propriétaires.

Dans le but de faire entrer davantage de lumière dans le logement et de dilater les espaces, il a été décidé de décroisonner au maximum les pièces du rez de chaussée et d'agrandir les ouvertures existantes. Cette opération a permis de requalifier les espaces en fonction du mode de vie des occupants.

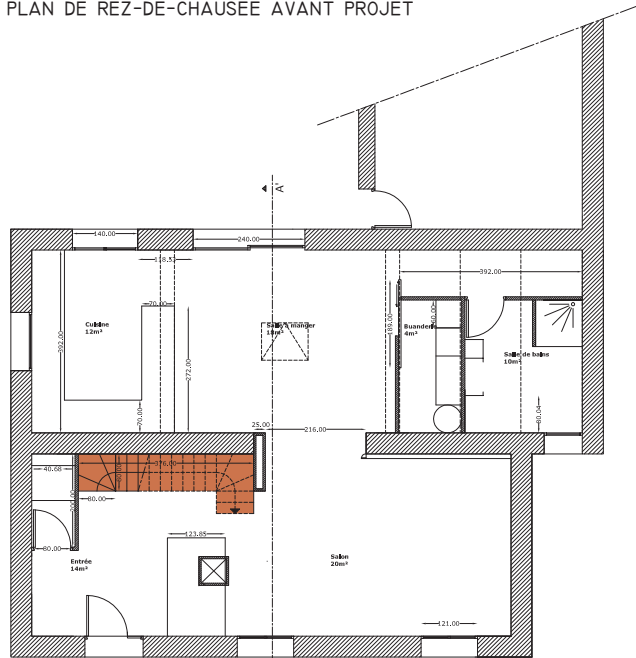
Dans le but de financer le projet dans le cadre d'un Eco Prêt à taux Zéro, une attention particulière a été portée sur l'économie des consommations d'énergie et la réduction des émissions des gaz à effet de serre du logement après travaux.



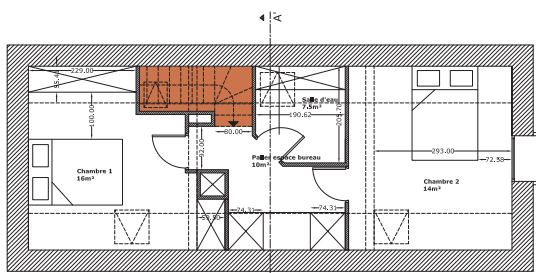
PLAN DE REZ-DE-CHAUSÉE AVANT PROJET



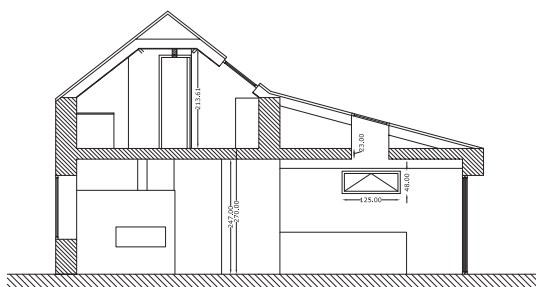
PLAN D'ÉTAGE AVANT PROJET



PLAN DE REZ-DE-CHAUSÉE APRÈS PROJET



PLAN D'ÉTAGE APRÈS PROJET



COUPE AA' APRÈS PROJET



VUE 3D SUR REZ-DE-CHAUSÉE APRÈS TRAVAUX

- création d'une pièce avec la cuisine et salle à manger
- création d'une pièce avec l'entrée et salon
- déplacement d'escalier



FAÇADE ARRIÈRE AVANT TRAVAUX



FAÇADE ARRIÈRE APRÈS TRAVAUX



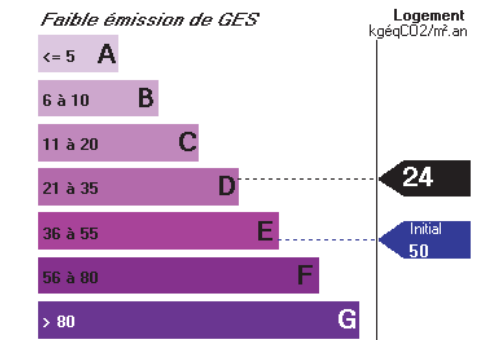
VUE DU SALON PENDANT TRAVAUX



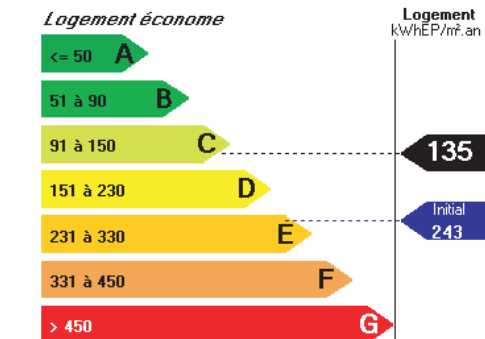
VUE DU SALON APRÈS TRAVAUX



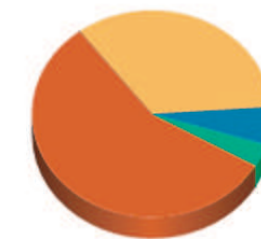
VUE SUR LA CUISINE APRÈS TRAVAUX



EMISSION DU LOGEMENT EN GAZ A EFFET DE SERRE AVANT ET APRÈS TRAVAUX



CONSOMMATION EN ENERGIES DU LOGEMENT AVANT ET APRÈS TRAVAUX  
ETIQUETTES ENERGETIQUES SUIVANT METHODE THcex



- Chauffage (76,10)
- Refroidissement (0,00)
- ECS (46,16)
- Eclairage (8,03)
- Auxiliaires (4,69)

Consommations en kWhEP/m<sup>2</sup> de Shor  
REPARTITION DES CONSOMMATIONS

MAÎTRISE D'OEUVRE:  
ATB  
SURFACE: 126 m<sup>2</sup>