

REHABILITATION DE 6 LOGEMENTS DES DOUANES - NEUVILLE EN FERRAIN 59 960



ETAT EXISTANT



ETAT PROJETE - image de synthèse



ETAT PROJETE - Plans de niv

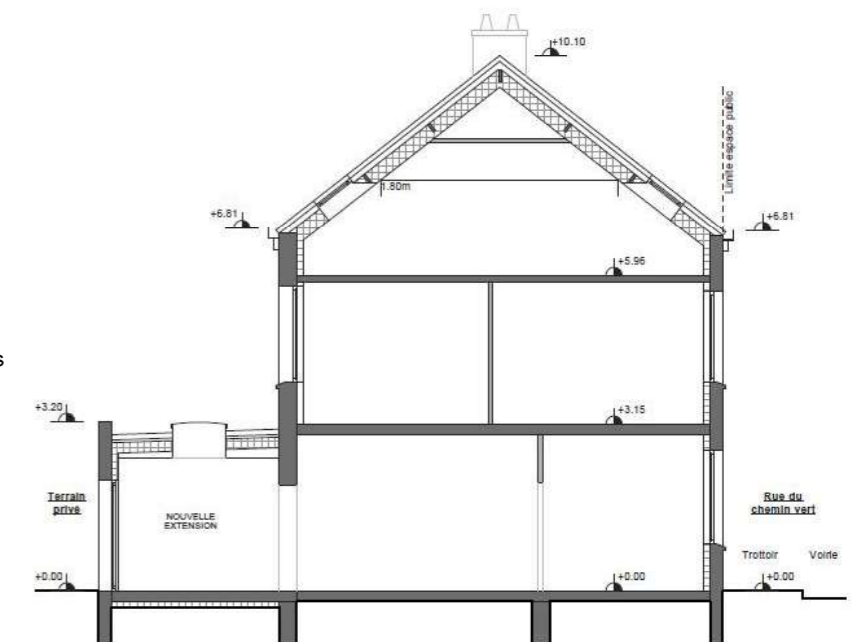
Le projet concerne la réhabilitation des anciens logements des douanes situés à Neuville en Ferrain en leur redonnant une visibilité architecturale dans le paysage urbain en réaffirmant sa composition de façade. Il s'agit de 6 maisons individuelles en R+1+comble, composées de manière identique, en briques peintes de couleur ton pierre, d'une toiture 2 pans en tuiles de ton rouge orangé et les menuiseries sont en pvc de teinte blanche. Des petites extensions sont accolées en façade arrière.

Pour ce faire, les travaux consistent à :

- ravaler les façades briques actuellement peintes par un hydrogommage et un rejointoiement joint couleur rouge.
- remplacer les menuiseries en pvc blanc
- remplacer l'ensemble des couverture en tuiles avec ajout de fenêtre de toits pour éclairer naturellement le dernier niveau dont la nouvelle surface sera exploitée
- créer des extensions grâce à la démolition des abris de jardin actuellement présents en façades arrières. Ceci permettant de garantir une amélioration des conditions d'habitabilité pour les occupants et d'offrir des jardins d'une superficie convenable. Ces extensions d'un seul niveau seront en enduit blanc. Une baie coulissante en pvc blanc sera installée sur chaque extension ainsi qu'un puits de lumière. L'extension sera composée d'un acrotère dissimulant complètement la toiture en bac acier de ton anthracite.



ETAT PROJETE - Photos de chantier en cours
Ouverture en façades arrière pour futures extensions



ETAT PROJETE - Coupe transversale

COUT: **MAITRISE D'OUVRAGE:** **MAITRE D'OEUVRE:** BERTONE Geoffroy / ATB Conseil