

# REHABILITATION D'1 LOGEMENT RUE PASCAL

LILLE 59000

Dans le centre de Lille, il s'agit de réhabiliter une ancienne maison en bande qui date probablement des années 30. L'intérieur de la maison est particulièrement vétuste et inadapté (couloir d'entrée démesuré, WC extérieurs, escaliers raides).

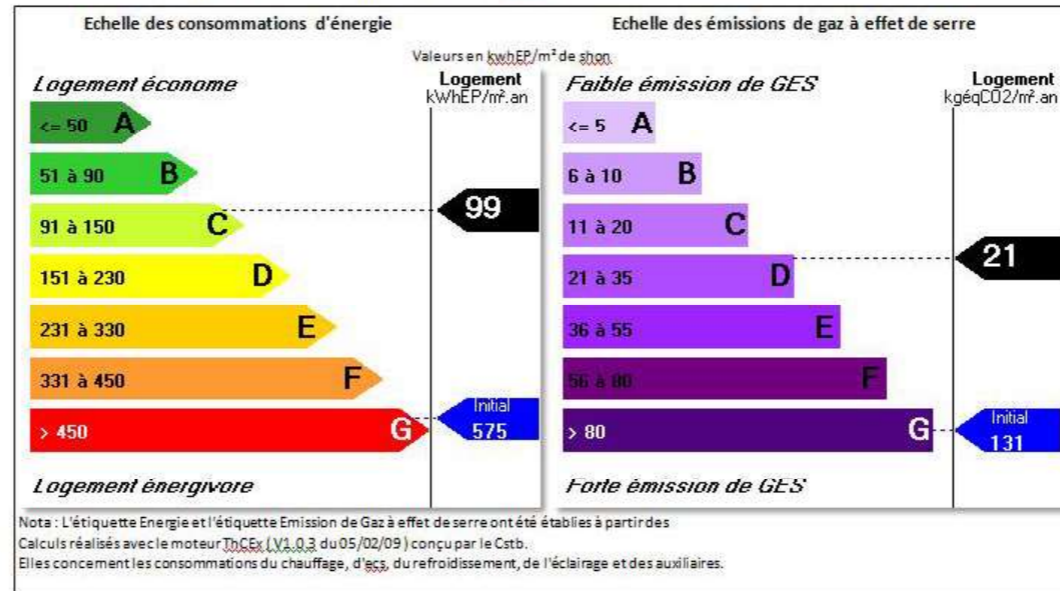
Afin de lui redonner une place dans le paysage urbain et usage plus actuel (ordonnancement des pièces intérieures...)

Le programme consiste en :

- Ravalement de la façade brique sur rue
- Le remplacement des menuiseries
- Réfection de la couverture à l'identique (tuiles+terrasse)
- l'isolation des murs donnant sur l'extérieur (ITI + ITE en facades arrière) et du plafond du R+2
- Redistribution de l'ensemble du logement, notamment création de trémie pour les nouveaux escaliers
- Remplacement des équipements électriques
- Remplacement des équipements sanitaires, chauffage, ventilation

ETIQUETTE ENERGETIQUE DU BATIMENT : PASSAGE DE LA CLASSE "G" A LA CLASSE "C"

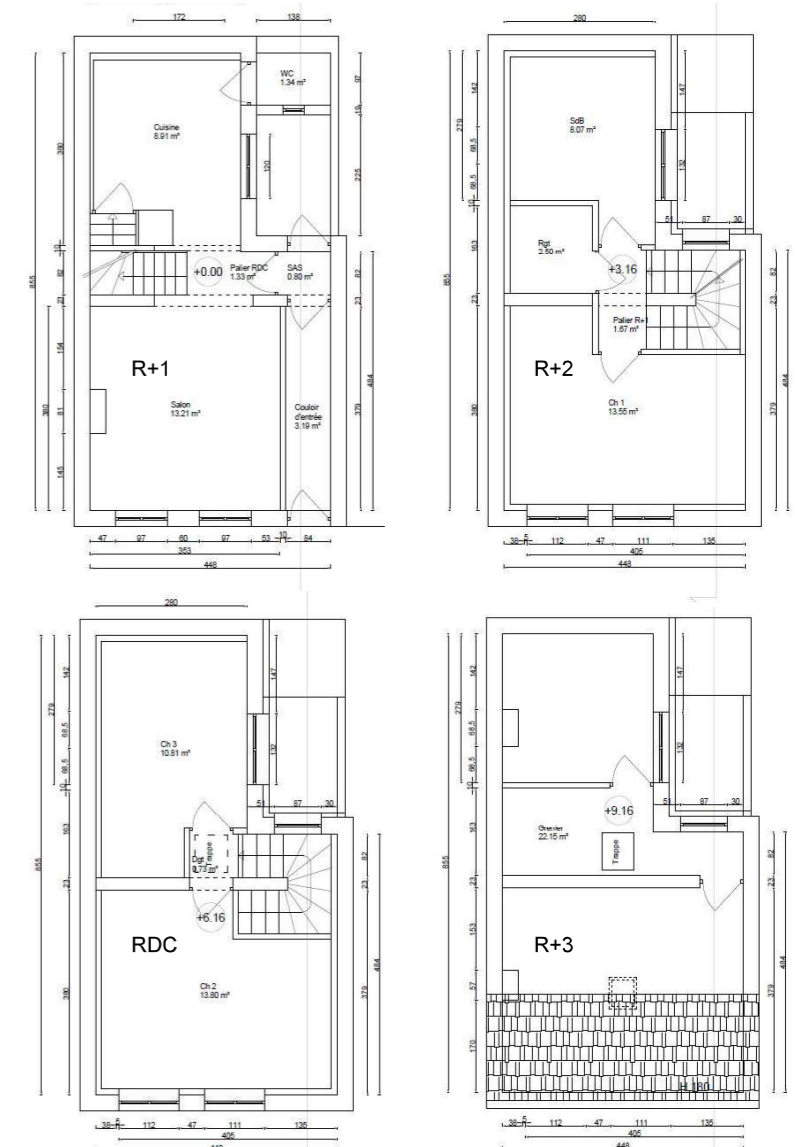
Le bâtiment est conforme à la RT RENOVATION au sens des ThCEX.



ETAT EXISTANT ETAT PROJETE (vue de synthèse)

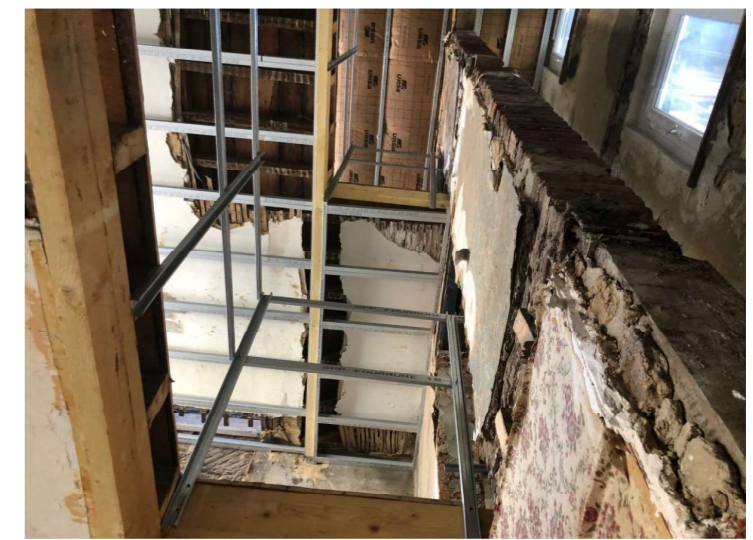


ETAT PROJETE - Photo de chantier travaux en cours (ravalement de façade)



PLANS ETAT PROJETE

ETAT PROJETE - Photo de chantier travaux en cours (création de trémie +renfort plancher bois)



COUT:

MAITRISE D'OUVRAGE:

MAITRE D'OEUVRE: BERTONE Geoffroy / ATB Conseil