

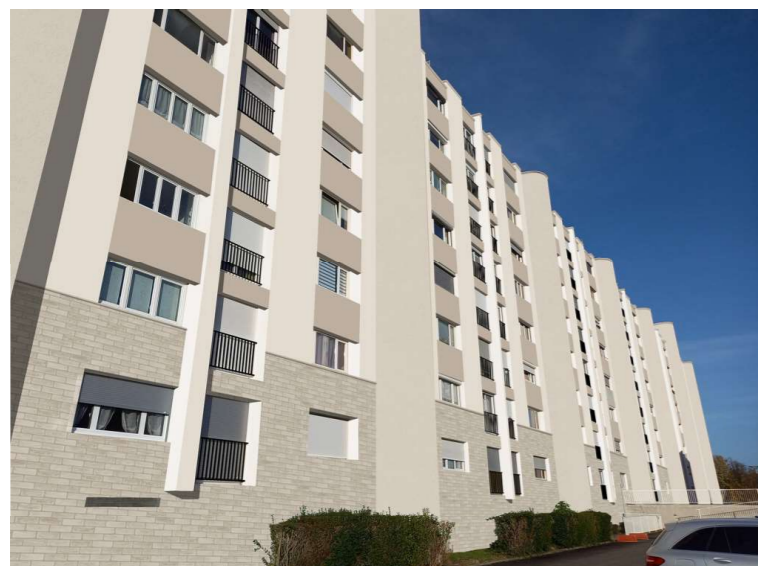
REHABILITATION THERMIQUE de la RESIDENCE HOTOIE TIVOLI - COPROPIETE - AMIENS 80021



BATIMENT E - VUES ETATS EXISTANT ET PROJETE



BATIMENT A - VUE ETAT EXISTANT



BATIMENT A - VUE ETAT PROJETE

La copropriété est constituée de cinq immeubles d'habitation construits entre 1970 et 1972. Les bâtiments hébergent 500 logements, des caves, les parkings associés, des chaufferies collectives en toiture et d'extracteurs VMC. L'ensemble est bâti sur une dalle béton couvrant le parking.

Le but du projet consiste, afin d'obtenir une nouvelle classe énergétique B, à:

- isoler par l'extérieur avec un système ITE type PSE Classic ou StothermBrick les façades de la résidence
- se raccorder au réseau urbain de la ville d'Amiens
- remplacer la ventilation par un système hygroréglable de type B basse consommation
- remplacer les radiateurs existants par des radiateurs basse températures avec robinets thermostatiques

Les bâtiments A, C, D et E présentent des esthétiques similaires malgré des volumétries différentes; palette colorimétrie et découpage des façades favorisant les verticales ainsi que la présence de loggias. Le bâtiment F se distingue par la présence de balcons en béton rythmant chaque façades.

Les nouveaux découpages proposent moins de variations de teinte pour lui donner une nouvelle esthétique plus moderne. Les parements briques placés en soubassements permettent d'ancrer les bâtiments au sol et de marquer les entrées.



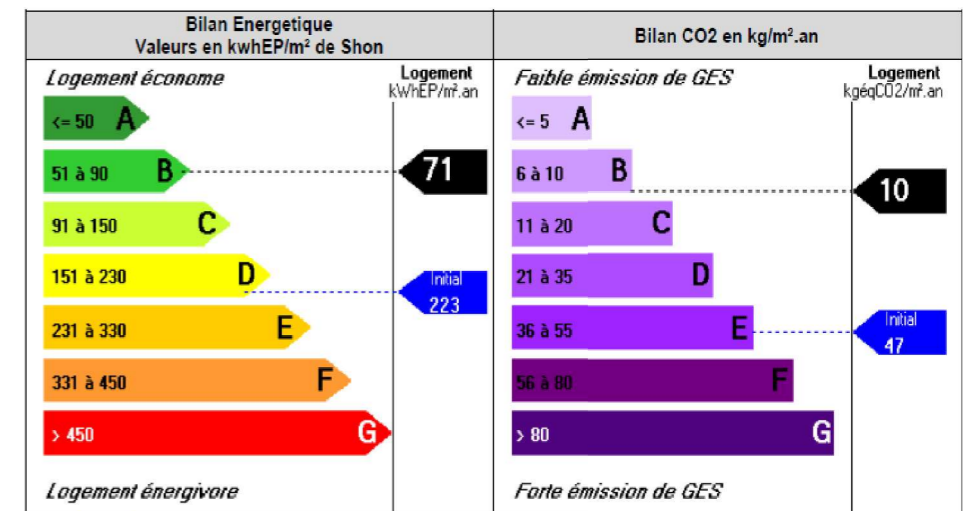
BATIMENT F - VUE ETAT EXISTANT



BATIMENT F - VUE ETAT PROJETE



VUE AERIEENNE



Nota : L'étiquette Energie et l'étiquette Emission de Gaz à effet de serre ont été établies à partir des Moteur CSTB ThCEX V.1.0.3 Cstb. Elles concernent les consommations du chauffage, d'ecs, du refroidissement, de l'éclairage et des auxiliaires

ETIQUETTE ENERGETIQUE



BATIMENT C - VUES ETATS EXISTANT ET PROJETE



COUT: -€

MAITRISE D'OUVRAGE: -
MAITRE D'OEUVRE: MAGELLAN - BERTONE Geoffray /
ATB Conseil