

# REHABILITATION THERMIQUE DE 2 LOGEMENTS COLLECTIFS - DOUAI (secteur sauvegardé)

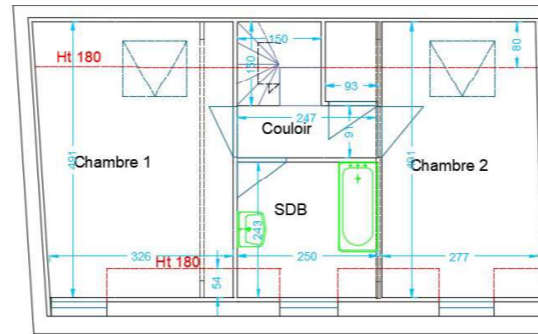
La résidence du Gouvernement, construite dans les années 1800, comprend 2 logements collectifs situés en plein centre ville historique de Douai, de type T4 en duplex répartis sur 4 niveaux, avec une surface habitable d'environ 135m<sup>2</sup>. La résidence se situe dans un secteur protégé, distance inférieure à 500m d'un bâtiment classé monument historique.

De ce fait chaque remplacement et réfection lié à l'extérieur doit être fait à l'identique avec prise en compte des péconisations de la ville de Douai (nature des matériaux, coloris).

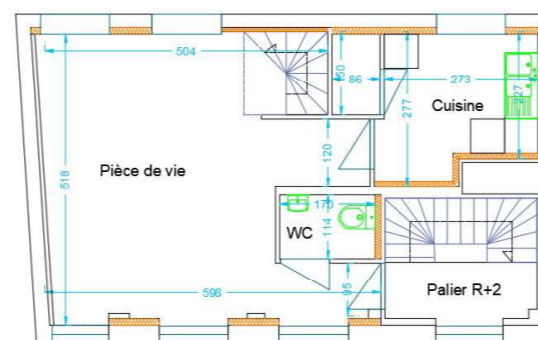
La résidence est impactée par le bruit aérien terrestre, selon classement des voies bruyantes. Après étude acoustique, pondération, masque et écrans urbains, afin de prendre en compte l'impact matériau et financier sur le projet, dans le traitement des bruits solidiens, aériens, d'équipements internes divers nous avons pu identifiés les épaisseurs isolant intérieurs, les différents moyens de correction acoustique type fixation antivibratiles, déplacement des équipements (chaudière, VMC, etc...) à mettre en oeuvre et la non nécessité de vitrage acoustique sur les nouvelles menuiseries.

Le programme de travaux est donc un programme de réhabilitation thermique complet:

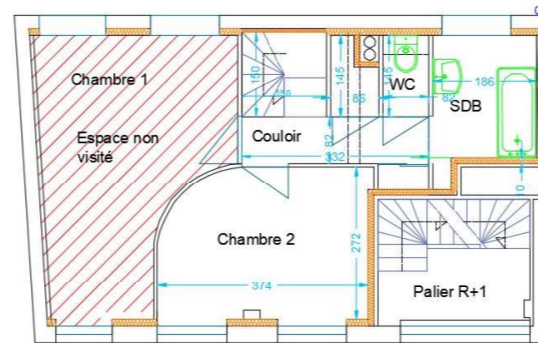
- Réfection complète des installations électriques, systèmes de chauffage et de ventilation par des systèmes plus économiques (chaudières à condensation, VMC hygro-réglables, caisson individuels).
- Isolation thermique des parois donnant sur l'extérieur
- Remplacement menuiseries bois en facade avant et PVC facade arrière
- Embellissements intérieurs (peinture/sols) permettant d'améliorer le quotidien des locataires.



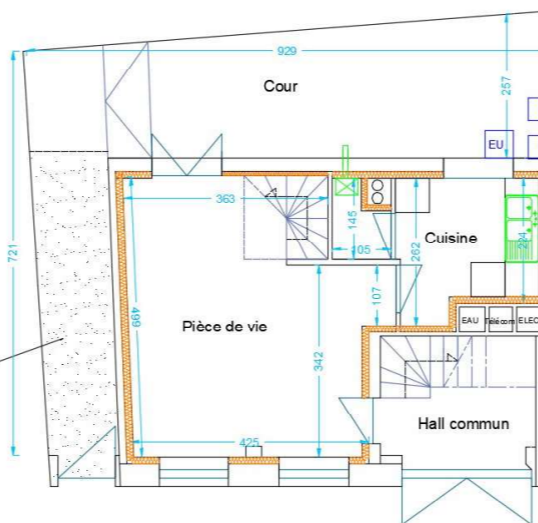
PLAN DE REAMENAGEMENT R+3



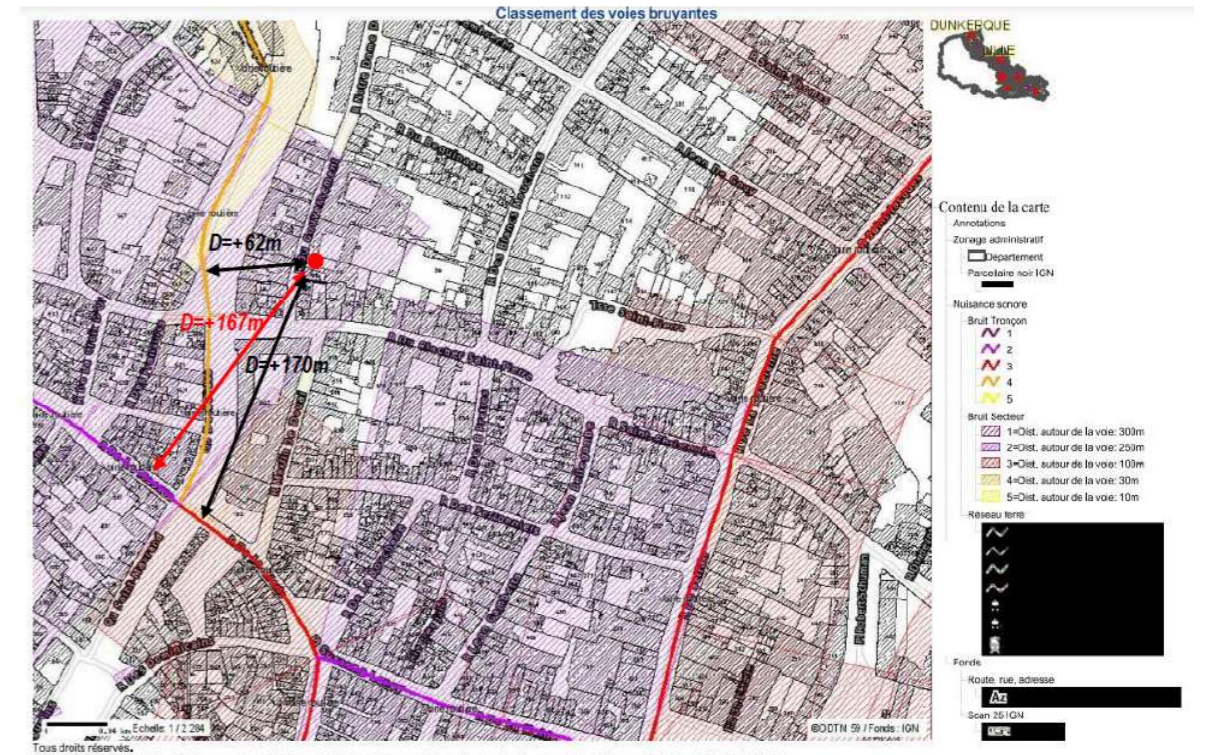
PLAN DE REAMENAGEMENT R+2



PLAN DE REAMENAGEMENT R+1



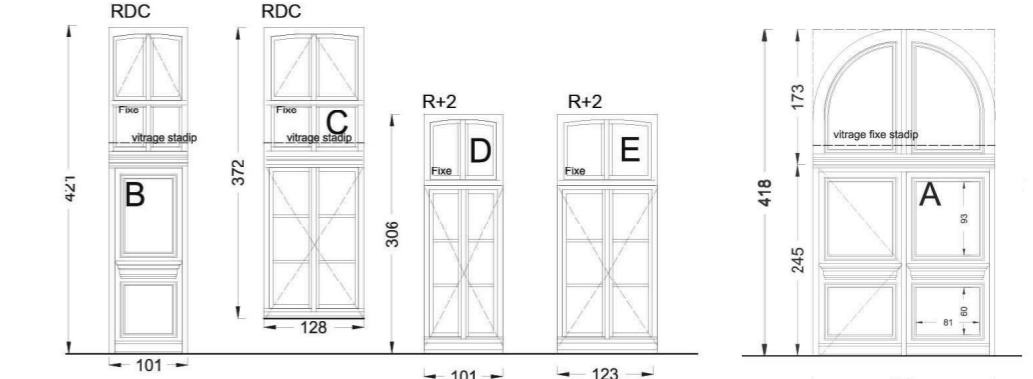
PLAN DE REAMENAGEMENT RDC



Étude acoustique et impact des voies bruyante sur le bâtiment

Bilan Énergétique Valeurs en kWhEP/m <sup>2</sup> de Shon		Bilan CO2 en kg/m <sup>2</sup> .an	
Logement économe	Logement kWhEP/m <sup>2</sup> .an	Faible émission de GES	Logement kgéqCO2/m <sup>2</sup> .an
<= 50 A		<= 5 A	
51 à 90 B	75	6 à 10 B	
91 à 150 C		11 à 20 C	16
151 à 230 D		21 à 35 D	
231 à 330 E		36 à 55 E	36
331 à 450 F	Initial	56 à 80 F	
> 450 G	597	> 80 G	
Logement économe		Forte émission de GES	

Étiquette énergétique : la consommation énergétique du bâtiment est passé de la classe G à la classe B



Détail des nouvelles menuiseries afin de conserver d'esthétique existante



FACADE PRINCIPALE - ETAT EXISTANT ET PROJETE

COUT: - €

MAITRISE D'OUVRAGE: -

MAITRE D'OEUVRE: BERTONE Geoffroy / ATB Conseil