

REHABILITATION DE 21 logements individuels Residence Platanes V - WERVICQ SUD

Le projet consiste en la réhabilitation énergétique des 21 logements T2 répartis sur les 2 impasses Henru Dunant et Jules Ferry datant des années 1970.

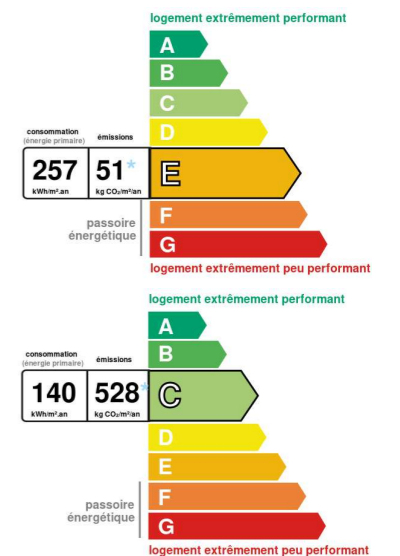
Les logements bénéficient d'un programme de travaux complet de réhabilitation énergétique en vue d'atteindre l'étiquette énergétique C. Les travaux ayant lieu en milieu occupé et la population étant plutôt vieillissante, 2 logements vacants sont désignées comme logements de courtoisie, permettant une utilisation temporaire et en journée des locataires.

Le programme de travaux est donc le suivant:

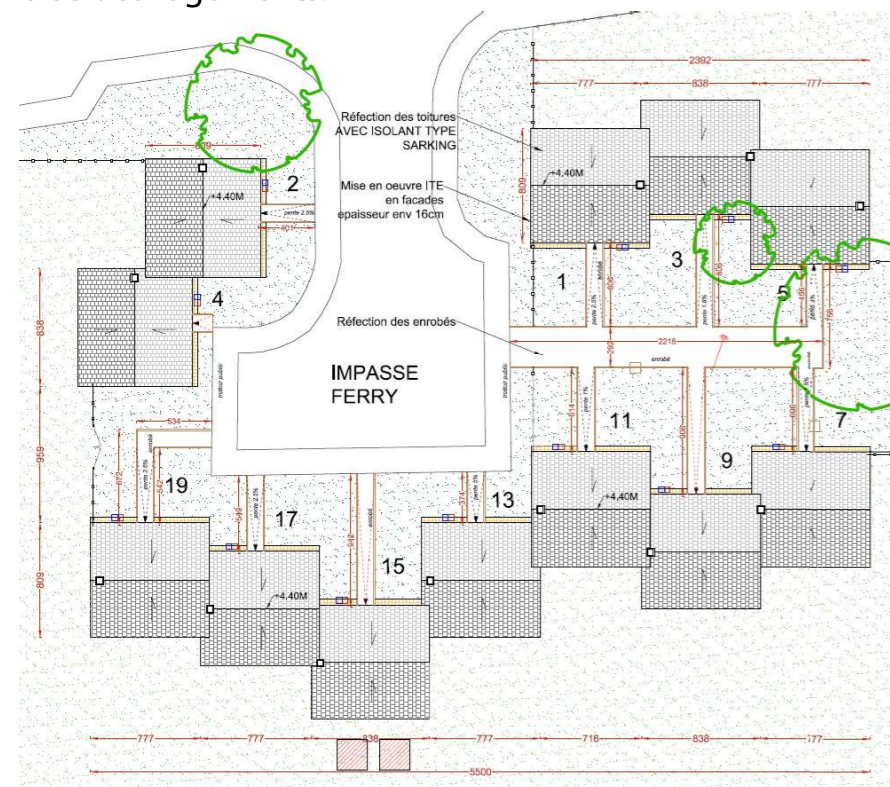
- Mise en oeuvre d'une isolation thermique extérieure type brique et bardage Trespa, mise en peinture des parties béton restant apparentes.
- Remplacement et isolation des toitures par une solution Sarking, y compris renforcement de la charpente et dévoiement des réseaux EP.
- Création d'un faux plafond horizontal à une hauteur de 2,50m dans les logements n'en disposant pas encore + mise en oeuvre d'un complexe d'isolation.
- Réfection des installations électrique des logements, mise en conformité sans conservation.
- Conservatin des chaudières et VMC existantes. Remplacement des radiateurs et thermostats.
- Remplacement des équipements sanitaires afin de répondre aux attentes d'ergothérapie pour le maintien des personnes vieillissantes à leur domicile. Raccordement des équipements aux puisards en façade avant via le réseau sous dalle en vides sanitaires (tranchées, percements, travaux de maçonnerie, pose de linteaux, bouchement, remblais...).
- Pose de nouveau sol souple et peintures dans les nouvelles salles de bain.
- Reprise des accès piétons par la création d'une pente continue permettant de franchir la hauteur de marche présente à l'entrée des logements.



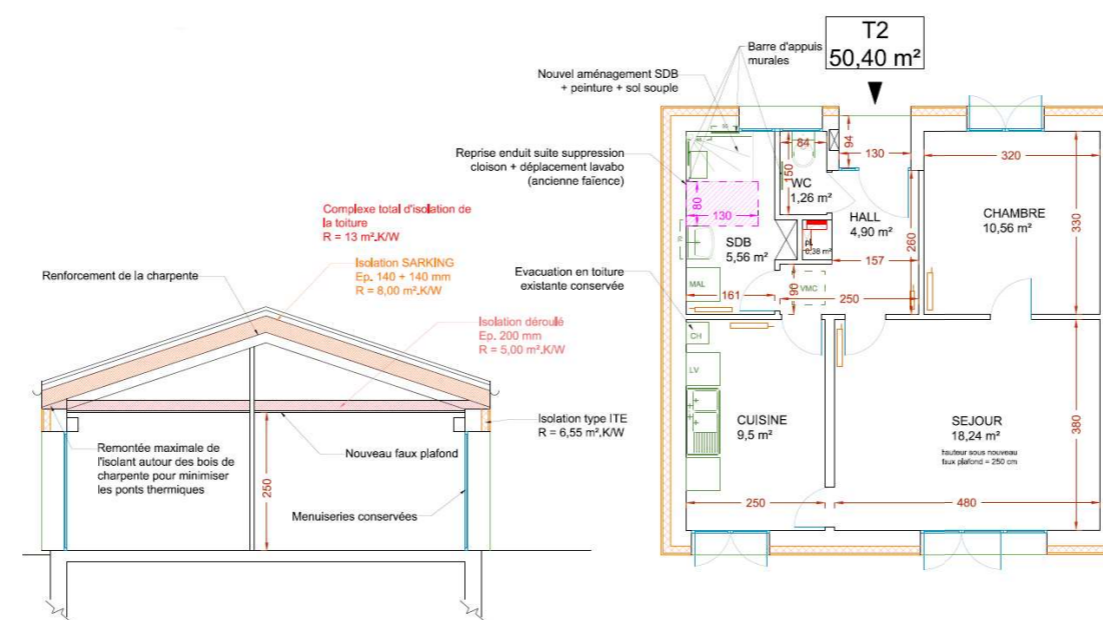
PLAN MASSE



ETIQUETTE ENERGETIQUE SUIVANT METHODE THCEx : LA CONSOMMATION ENERGETIQUE DU LOGEMENT PASSE DE LA CLASSE "E" A LA CLASSE "C"



PLAN MASSE IMPASSE HENRI DUNANT



COUPE ETAT PROJETE

PLAN D'UN LOGEMENT ETAT PROJETE



ETAT EXISTANT



ETAT PROJETE

COÛT: -€ HT **MAITRISE D'OUVRAGE:** - **MAITRE D'OEUVRE:** BERTONE Geoffroy / ATB Conseil
SURFACE HABITABLE : 1 060 m² **NOMBRE LOGEMENTS:** 21