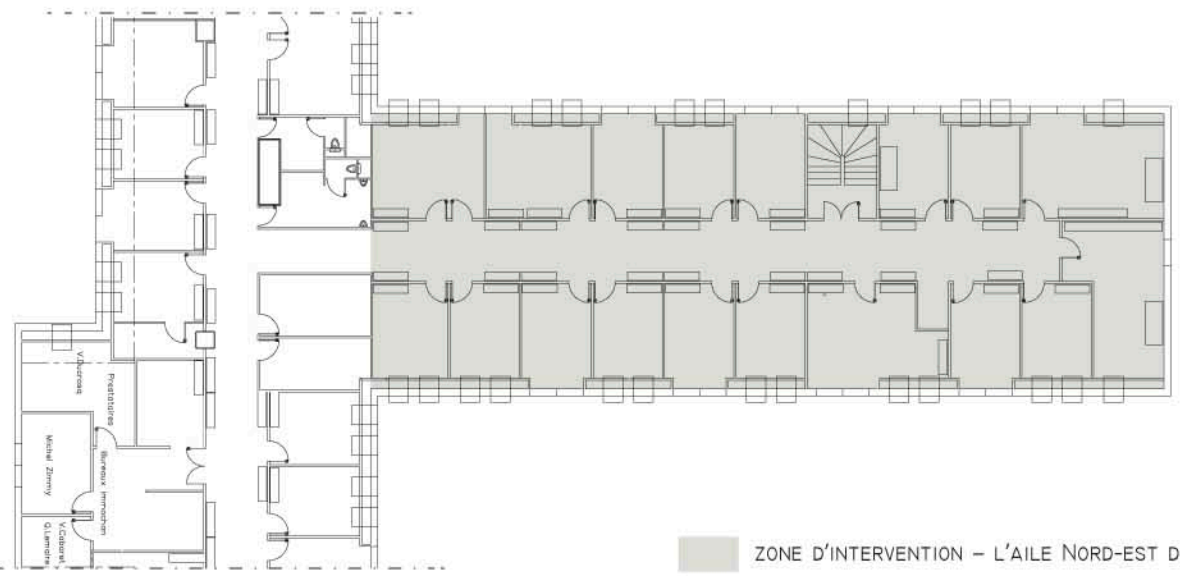
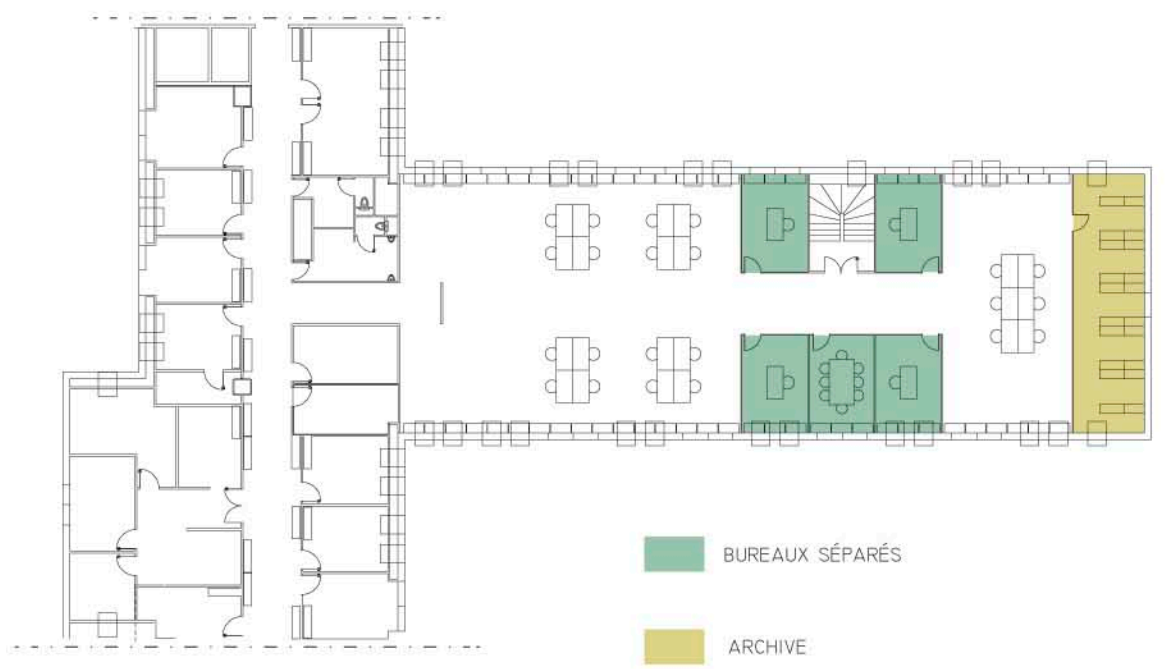


# RÉNOVATION DE DEUX PLATEAUX DE BUREAUX, CROIX



ZONE D'INTERVENTION - L'AILE NORD-EST DU BÂTIMENT



BUREAUX SÉPARÉS  
ARCHIVE

Le projet : les bureaux séparés par des parois en verre et la salle de réunion se regroupent autour de l'escalier-un bloc central mi transparent mi clos d'où partira les informations. Les divers revêtements, matériaux et mobiliers accentueront ses effets. Les rangements latéraux donnent un effet de profondeur. Les bureaux individuels ont vu sur « l'open space ». Les archives placées au fond ferment le lieu.

Les bureaux sont étroits, sombres et encombrés manquant de rangements . L'implantation des bureaux crée un long couloir sombre avec une succession de portes et de placards. De plus, aucune indication ne permet de se repérer.



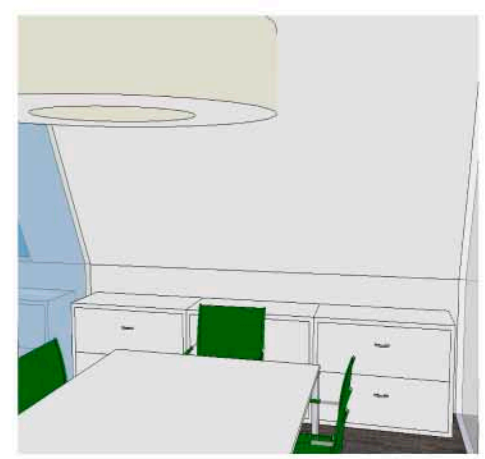
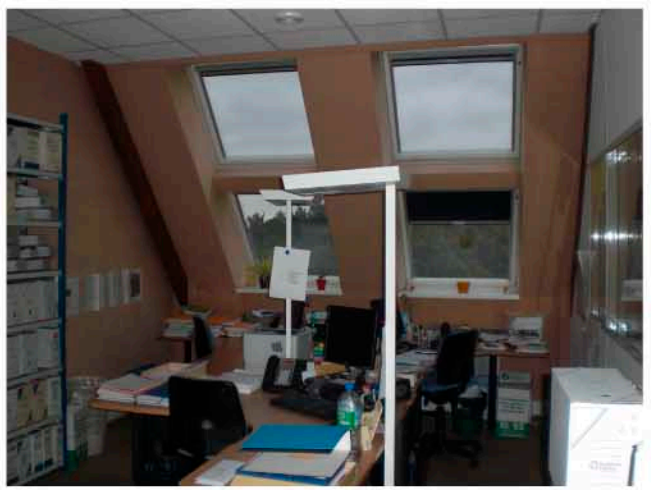
"OPEN SPACE"



BUREAU INDIVIDUEL-PAROI SÉPARÉ



BUREAU INDIVIDUEL



SALLE DE RÉUNION



VUE SUR LE BUREAU SÉPARÉ PAR DES PAROIS EN VERRE