

REHABILITATION DE 20 LOGEMENTS - SAINT SEBASTIEN, CAESTRE



FACADE AVANT TRAVAUX:
- isolation thermique interieure.



FACADE APRES TRAVAUX:
- isolation thermique extérieure

Les pavillons de Caëstre sont des logements datant du début des années 80. Les 20 logements, sont répartis en 10 T2, 7 T4 et 3 T5, bénéficiant chacun d'un jardin privatif. Les logements de type 4 et 5 sont bâtis en R+1 avec des combles, les autres sont de plein pied.

Ces maisons sont aujourd'hui essentiellement occupées par des familles et des personnes âgées, ce qui renforce le caractère familial de l'ensemble.

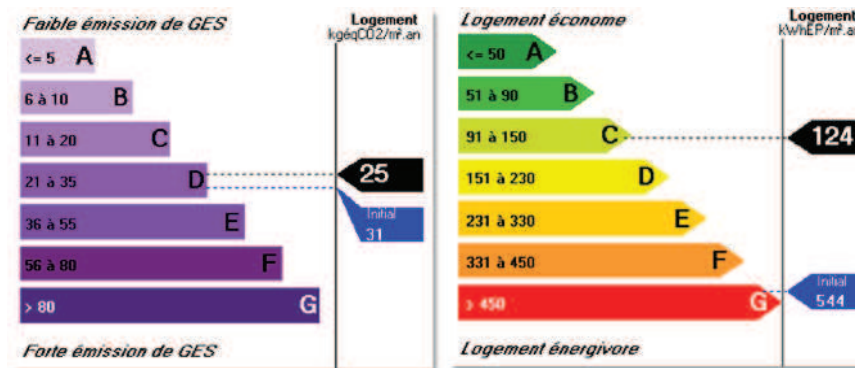
Les travaux consistent donc en l'isolation par l'extérieur des logements (façades, combles et dalle sur garage), le remplacement des menuiseries, la remise aux normes des installations électriques le chauffage et la ventilation.

Les travaux d'isolation par l'extérieur permettent de donner un aspect plus contemporain aux façades.

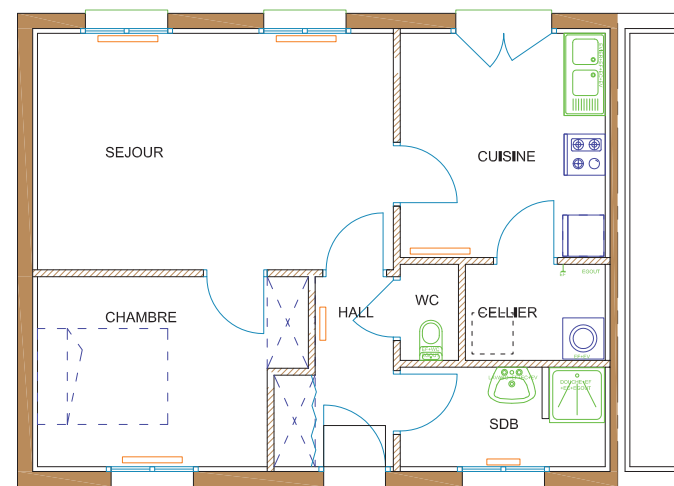
C'est en travaillant sur les contrastes de couleur que l'on fait un rappel des anciens éléments de la façade tels que le volet et le soubassement.



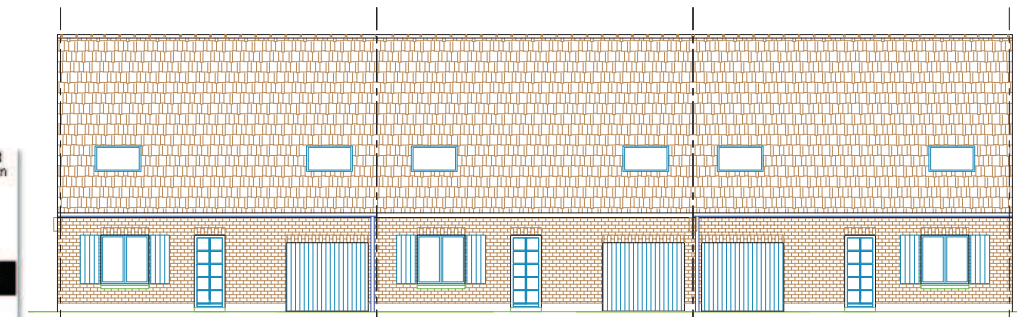
PLAN MASSE



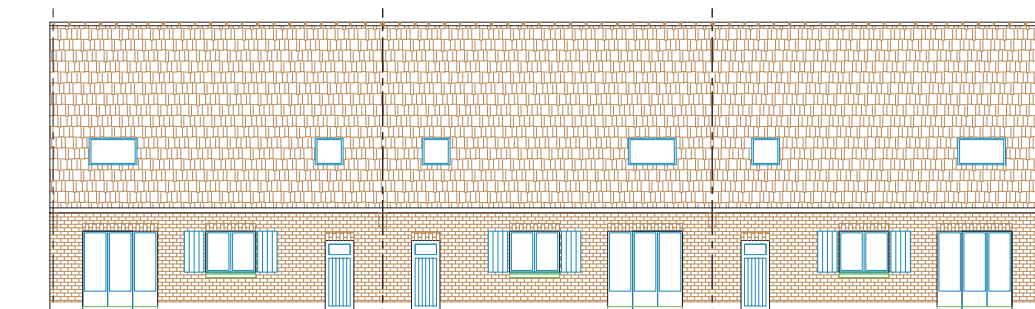
ETIQUETTE ENERGETIQUE SUIVANT METHODE THCex
LE LOGEMENT EST PASSE DU CLASSEMENT G AU CLASSEMENT C



T2 AVANT TRAVAUX



BLOC TYPE 4 FACADE AVANT



BLOC TYPE 4 FACADE ARRIERE

MAITRE D'OEUVRE:
ATB