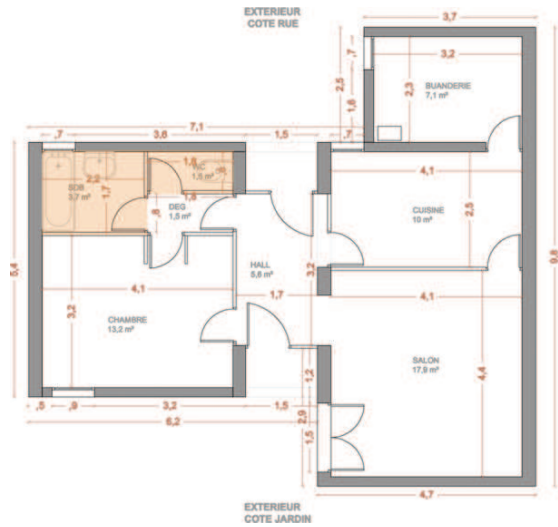
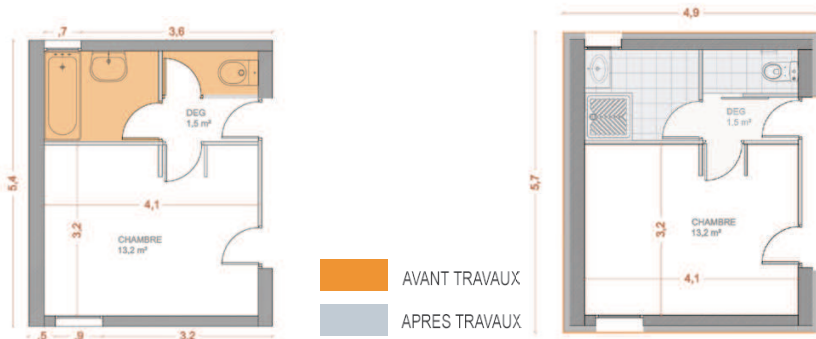


REHABILITATION DE 13 LOGEMENTS - RESIDENCE FOURCHON, SECLIN



PLAN DE REZ-DE-CHAUSSEE EXISTANT



La Résidence Fourchon est un ensemble de 13 logements individuels de plain pied occupés par des personnes d'un certain âge.

L'opération de réhabilitation de ses logements vise à les rendre plus économes, plus confortables et plus adaptés aux usages des personnes les occupant.

Les logements sont pour cela rééquipés (installation d'une VMC hygroréglable et d'une chaudière à condensation), ré isolés (isolation des toitures, des façades et remplacement des châssis) et ré agencés (remplacement des baignoires par des douches adaptées aux personnes âgées, mise en place d'une porte coulissante pour l'accès aux WC rehaussés).

En plus d'améliorer le confort des personnes, l'ensemble des travaux permet de diviser par plus de 2 la consommation en énergies d'un logement et par 3 l'émission en gaz à effet de serre de celui-ci.



FAÇADE COTE RUE AVANT TRAVAUX



FAÇADE COTE RUE APRES TRAVAUX



FAÇADE ARRIERE AVANT TRAVAUX



FAÇADE ARRIERE APRES TRAVAUX

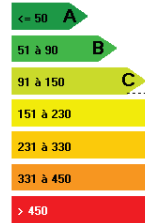


MODELISATION DE LA SALLE DE BAIN EXISTANTE



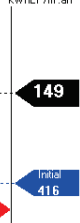
MODELISATION DE LA SALLE DE BAIN PROJETE

Echelle des consommations d'énergie



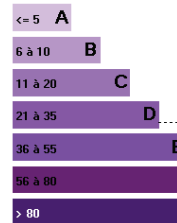
Logement économe

Echelle des émissions de gaz à effet de serre



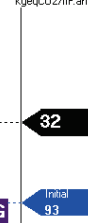
Logement

Echelle des consommations d'énergie



Faible émission de GES

Echelle des émissions de gaz à effet de serre



Logement

ECHELLES DES CONSOMMATIONS D'ENERGIE ET DES EMISSIONS DE GAZ A EFFET DE SERRE SUIVANT LA METHODE THCex

TYPE D'EQUIPEMENT SANITAIRE:

- Barre de maintien simple nylon pour WC
- Siège de douche relevable avec pied articulé
- Barre de maintien droite avec coulisseau



MAITRISE D'OEUVRE:
ATB
SURFACE:
850m²