

# REHABILITATION DE 25 LOGEMENTS, RESIDENCE PIERRE THIRY - LOUVROIL

La façade principale de la Résidence se caractérise par la présence de hautes baies vitrées derrière lesquelles les planchers s'interrompent dans le but de créer un jeu de mezzanines.

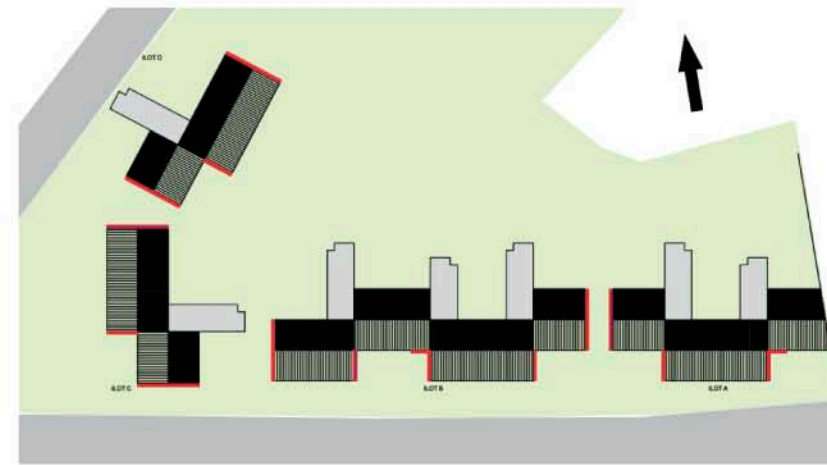
Ces grandes baies sont malheureusement à l'origine d'un sentiment d'inconfort pour les locataires tout au long de l'année : en été, elles provoquent la surchauffe des logements ; en hiver, les hauts volumes sont très difficiles à chauffer.

A ce problème majeur s'ajoutent l'obsolescence des menuiseries et l'absence d'isolation de l'enveloppe extérieure, qui rendent tous deux encore plus énergivore le bâtiment.

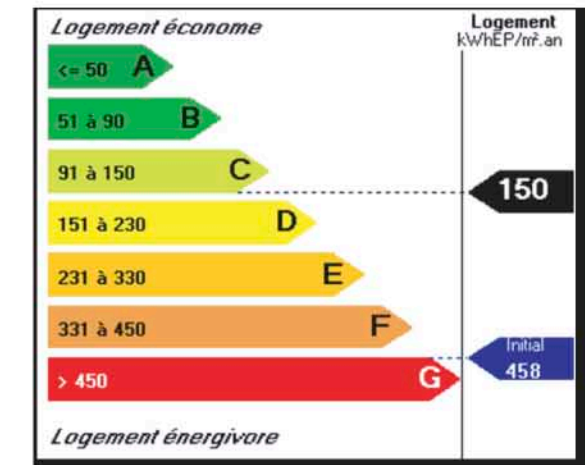
Les solutions préconisées visent à réduire la dépense en énergie des locataires, mais également à rendre plus confortables les logements au quotidien.

La réhabilitation de cette résidence nécessite donc plusieurs approches. Dans un premier temps, elle passe par le traitement des baies et mezzanines : remplacement des menuiseries de grande taille (triple vitrage, coefficient UW < 1.1) et création de planchers à la place des vides (agrandissement du séjour et aménagement d'une nouvelle chambre à l'étage). En complément de cela, le bâtiment devra être isolé (bardage en pignon et isolation soufflée en combles) et mieux équipé (installation d'une chaudière gaz à condensation pour le chauffage et la production d'eau chaude sanitaire et mise en place d'une ventilation mécanique contrôlée hygroréglable).

Ce programme global permet de faire passer un logement de la classe G à la classe C sur l'étiquette énergétique, soit de diviser par 2.75 sa consommation d'énergie.



ISOLATION DES PIGNONS LOCALISEE SUR LE PLAN DE MASSE



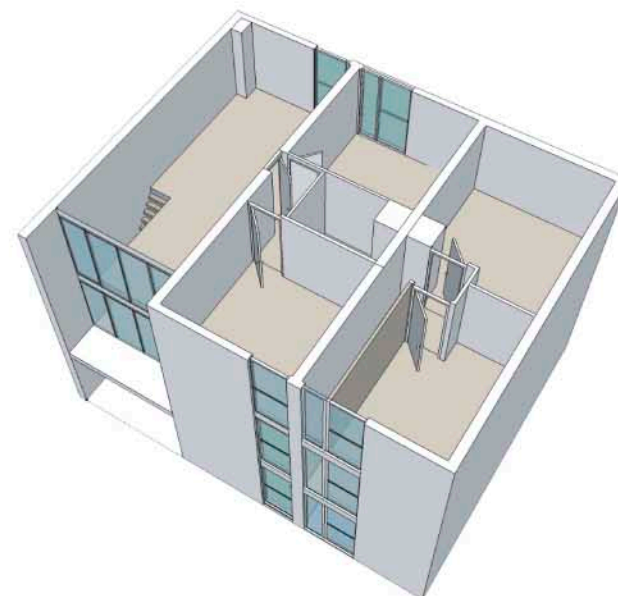
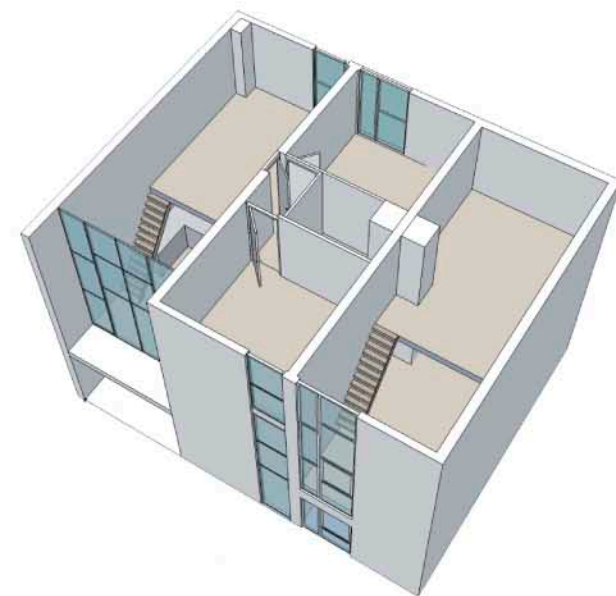
ETIQUETTE ENERGETIQUE SUIVANT METHODE THCex : LA CONSOMMATION ENERGETIQUE D'UN LOGEMENT PASSE DE LA CLASSE G A LA CLASSE C



R+2 ETAT EXISTANT



R+2 ETAT PROJETE



DES PLANCHERS VIENNENT COMBLER LES VIDES ET PERMETTENT L'AGRANDISSEMENT DES SEJOURS ET LA CREATION DE PIECES SUPPLEMENTAIRES



FACADE AVANT TRAVAUX



FACADE PROJETEE



CREATION DES NOUVEAUX PLANCHERS



ISOLATION DES PIGNONS PAR BARDAGE



REPLACEMENT DES MENUISERIES

MAITRISE D'OEUVRE: ATB  
SURFACE: 2 250m²