



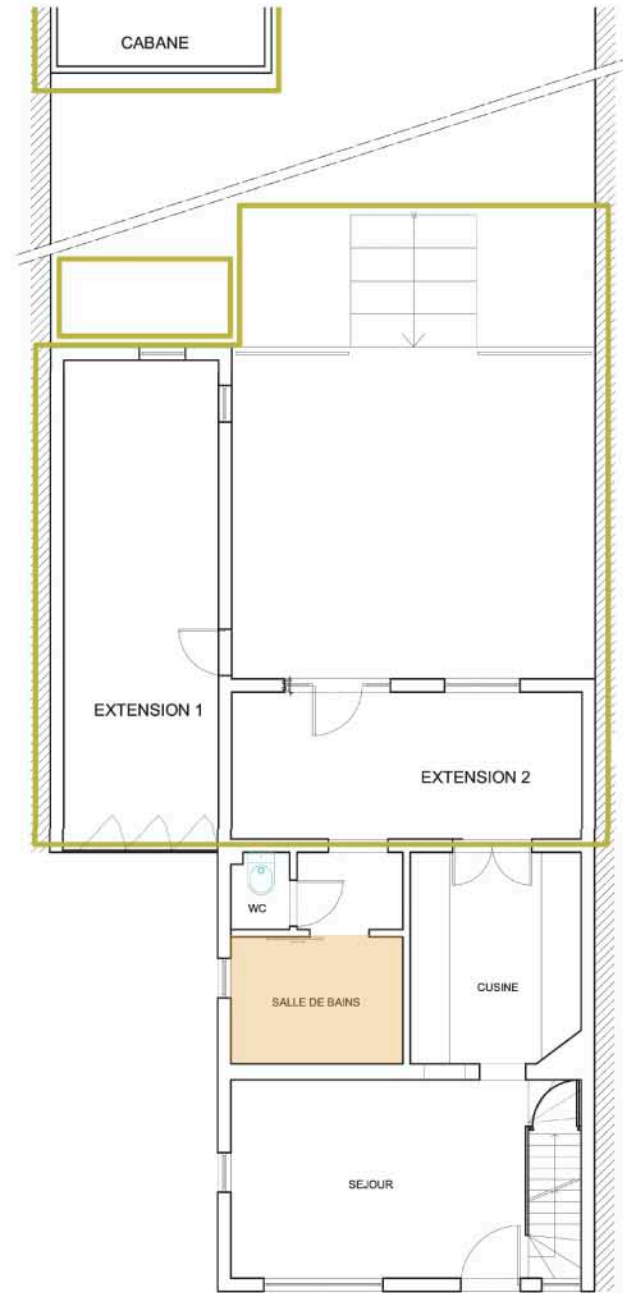
VUE DE L'ESCALIER AVANT ET APRES TRAVAUX



VUE DE LA CUISINE AVANT TRAVAUX VUE DE LA NOUVELLE SALLE A MANGER

la cuisine est devenue la salle à manger. Suite à la démolition des extensions, elle bénéficie désormais de la vue sur le jardin et de l'accès à la terrasse

Les travaux de réhabilitation du logement ont un double intérêt. Dans un premier temps, ils permettent d'améliorer le confort et les performances énergétiques du logement par l'isolation des parois extérieures et par la mise en place d'un équipement adapté (VMC hygro-réglable, chauffage central etc.). Par ailleurs, ils permettent de retravailler la conception des espaces intérieurs et extérieurs de façon à les rendre plus agréables et plus fonctionnels. La démolition des extensions vétustes, de la terrasse et de la cabane de jardin offre à la maison un nouvel espace extérieur végétalisé. La salle de bains qui se trouvait au Rdc déménage à l'étage, auprès des chambres, laissant place à la nouvelle cuisine. L'ancienne cuisine quant à elle se convertit en salle à manger, ouverte sur le jardin et sa nouvelle terrasse.



PLAN DU RDC AVANT TRAVAUX



PLAN DU RDC APRES TRAVAUX



FACADE ARRIERE AVANT TRAVAUX



FACADE ARRIERE PENDANT TRAVAUX



FACADE ARRIERE APRES TRAVAUX

Zone de démolition (à livrer engazonnée reprise sur niveau existant)
 remplacement de la salle de bains par la cuisine
 Nouvelle salle à manger: ouverte sur le jardin et sa terrasse