

ECOLE MATERNELLE ET PRIMAIRE MARMOTTAN - BRUAY LA BUISSIÈRE

La restructuration de l'école primaire a suivi la construction d'un nouveau bâtiment pour l'école maternelle. Il a été nécessaire de mettre aux normes de sécurité incendie les classes, les distributions et cages d'escaliers, avec la mise en place de systèmes de désenfumage, de cloisons et de plafonds Coupe Feu. L'acoustique a été retravaillée grâce à des faux plafonds isolés de type salle de musique. Enfin, l'accessibilité PMR a été entièrement intégrée au projet, et s'est traduite entre autres, par la création d'un parvis venant gommant le dénivelé de la cour et intégrant des rampes PMR (<5%).

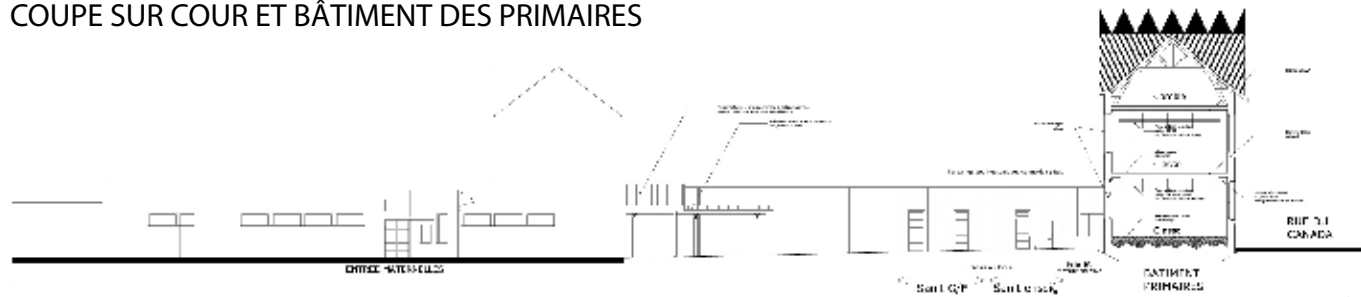
L'intégralité des travaux ne pouvant se terminer durant la période estivale, il a fallu penser la phase chantier afin de permettre la continuité de l'enseignement au sein de l'école (effectif: 114 élèves).

La zone de travaux a été cloisonnée et balisée afin de limiter les nuisances et optimiser la sécurité.

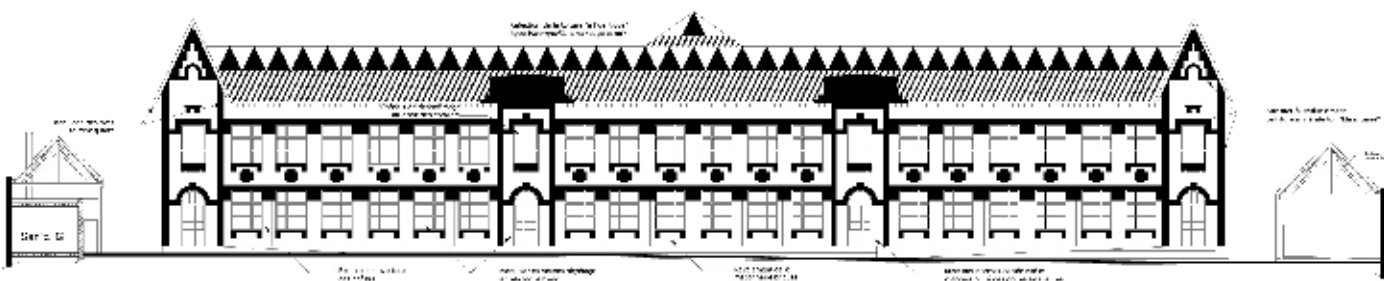
L'accès au chantier a été séparé de l'école et des zones de circulations définies.

Enfin, des phasages (tranches conditionnelles) ont été prévues suivant la priorité des prestations (locaux annexes, vestiaires pour salle de sport, préaux, sanitaires).

COUPE SUR COUR ET BÂTIMENT DES PRIMAIRES



FACADE SUR COUR ET PARVIS



FACADE SUR RUE

